

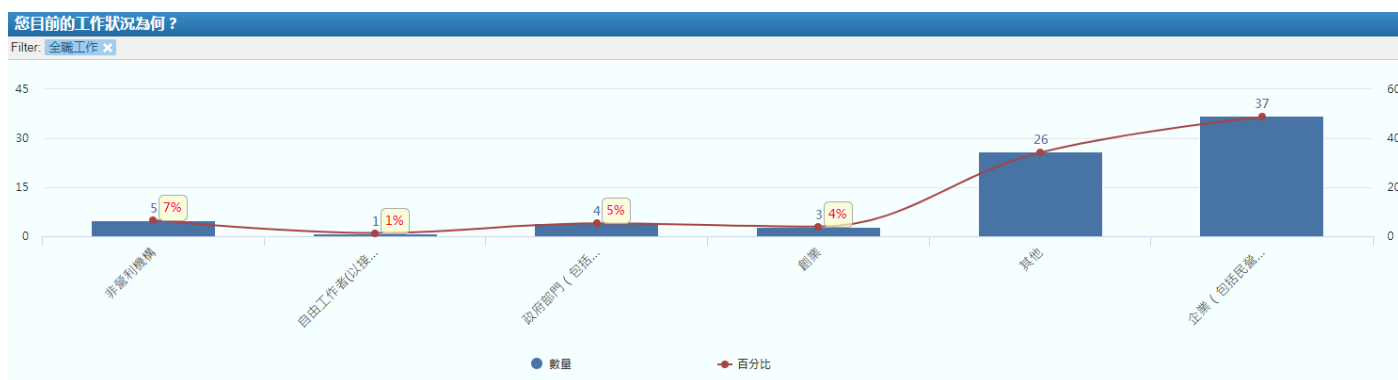
104 學年度畢業滿 1 年學生填答敘述統計表

1.1、您目前的工作狀況為?



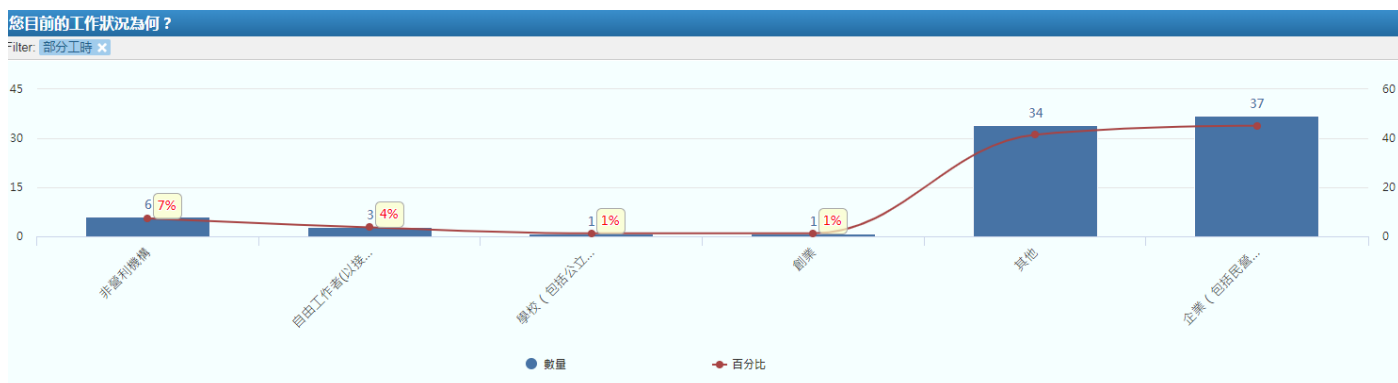
1.2.1、您目前的工作狀況為?

全職工作



1.2.2、您目前的工作狀況為?

部分工時

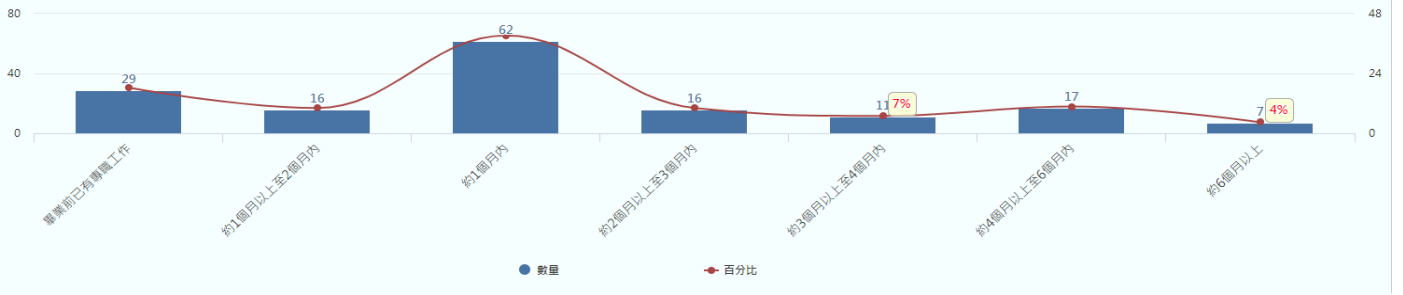


2、您現在工作職業類型為何?



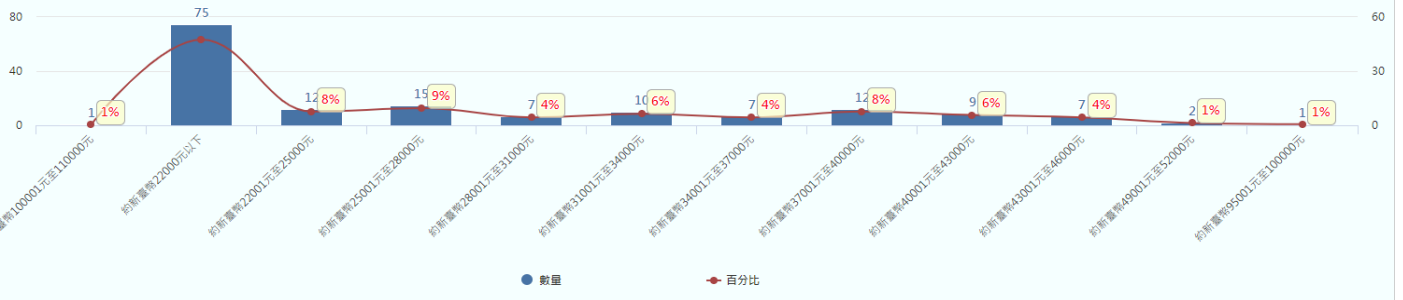
3、您畢業後花了多久時間找到第 1 份工作?

您畢業後花了多少時間找到第1份工作？



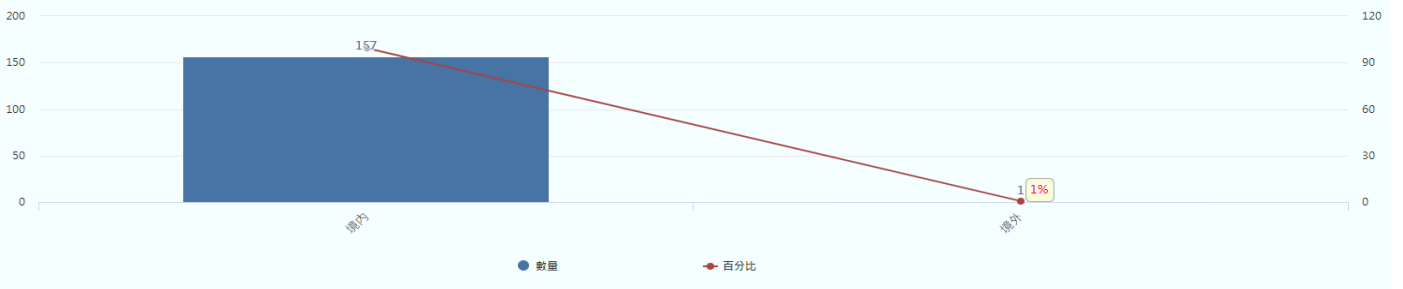
4、您現在工作平均每月收入為何？

您現在工作平均每月收入為何？



5.1、您現在主要工作所在地點為何？

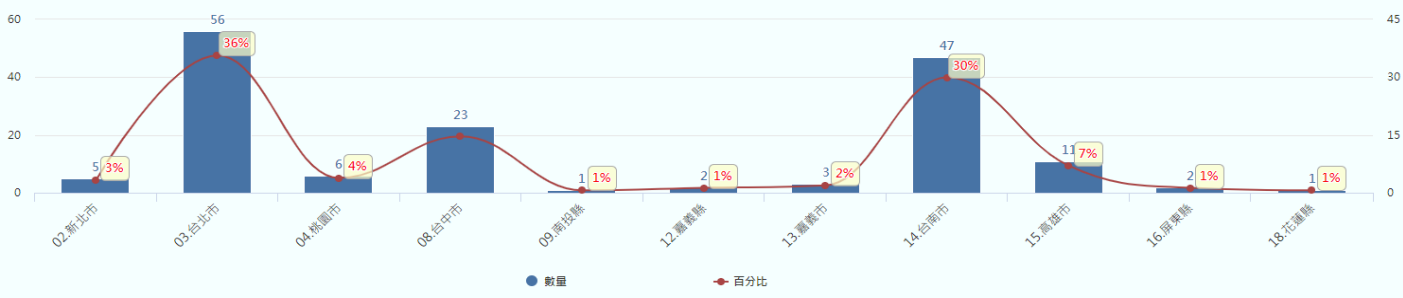
請問您現在主要的工作所在地點為何？



境內

請問您現在主要的工作所在地點為何？

Filter: 境內

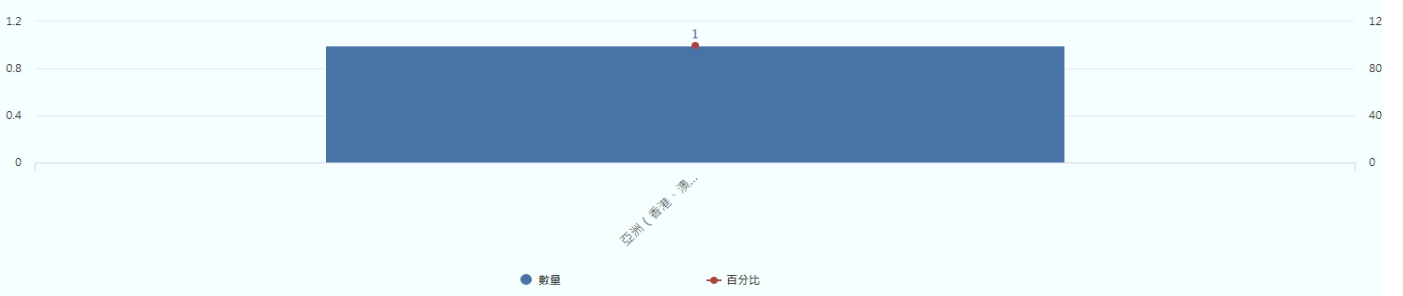


5.2、您現在主要工作所在地點為何？

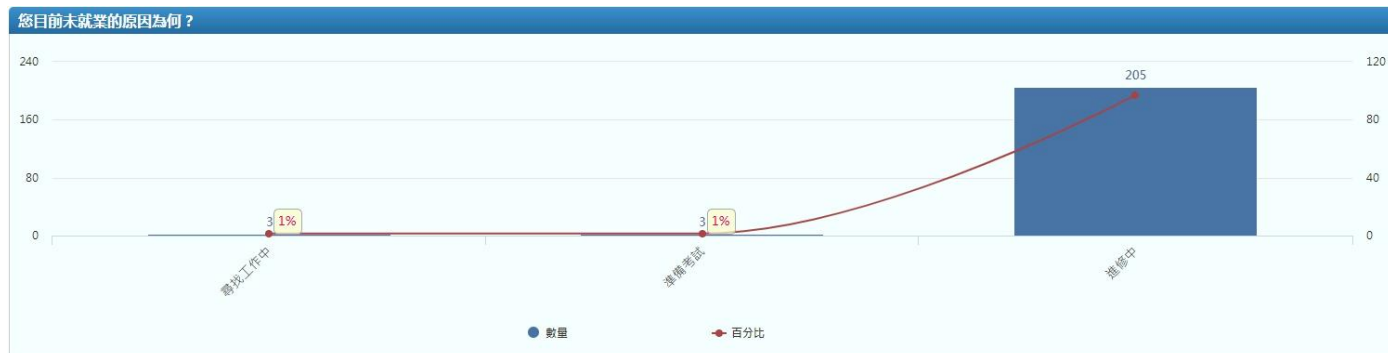
境外

請問您現在主要的工作所在地點為何？

Filter: 境外

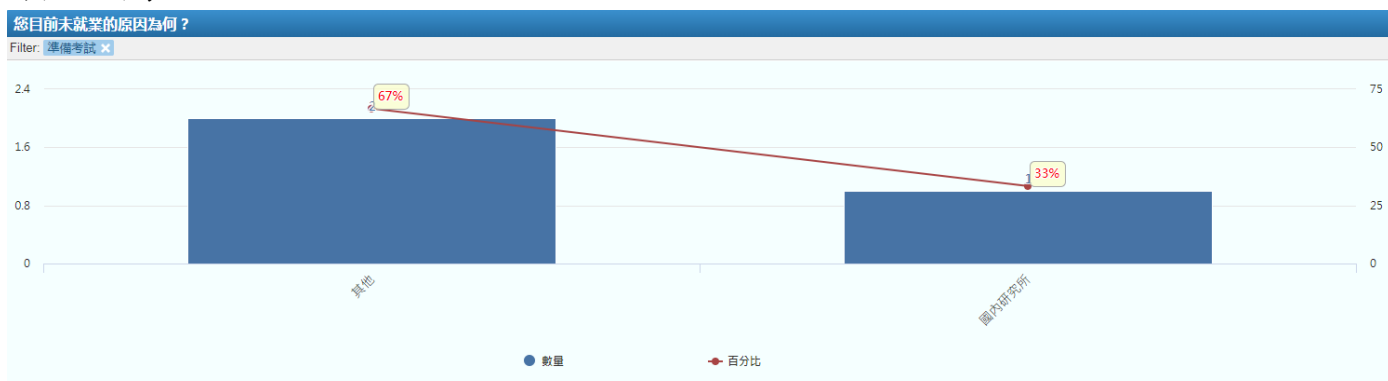


6.1、您目前未就業的原因為何？



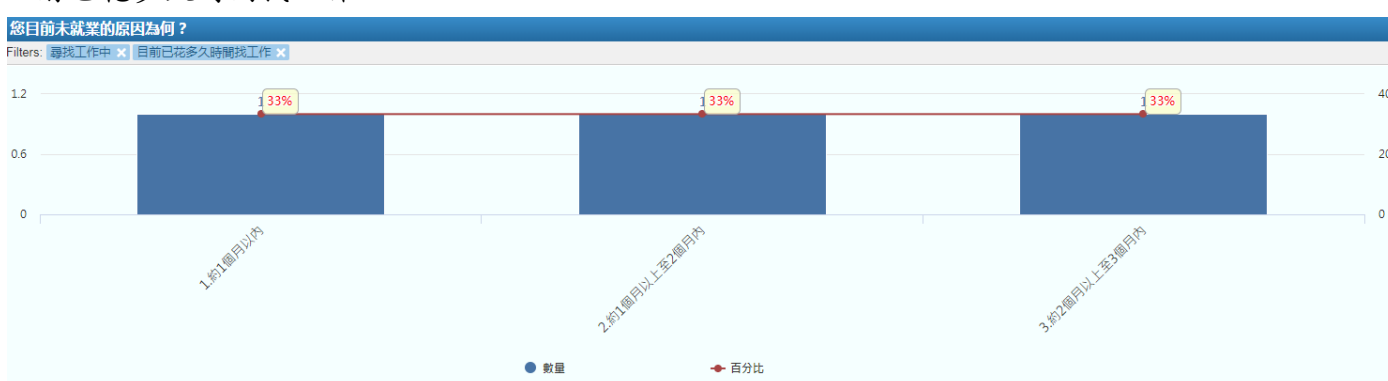
6.2、您目前未就業原因為何？

何種類別考試？



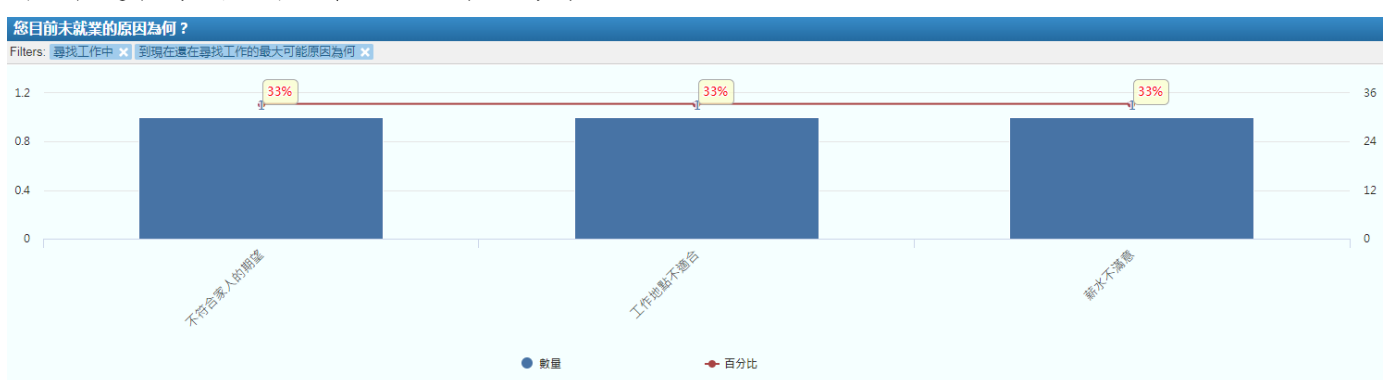
6.3.1、您目前未就業原因為何？

目前已花多久時間找工作？



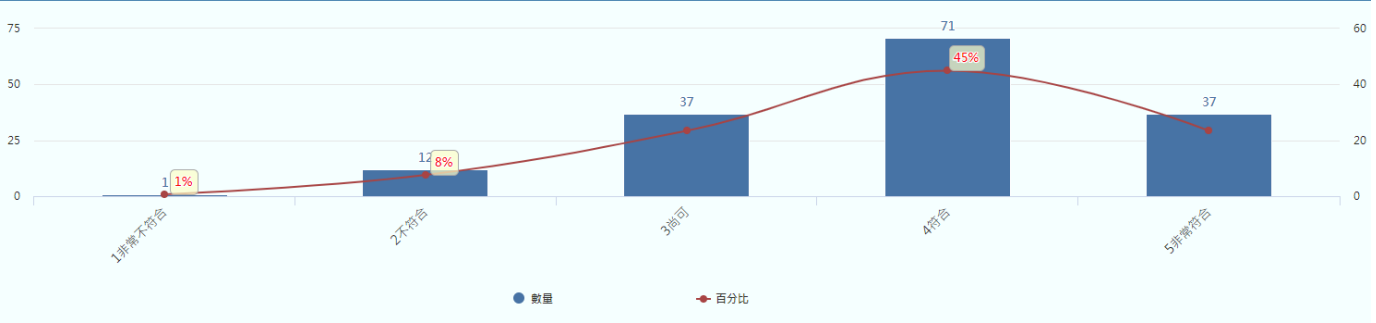
6.3.1、您目前未就業原因為何？

到現在還在尋找工作的最大可能原因為何？



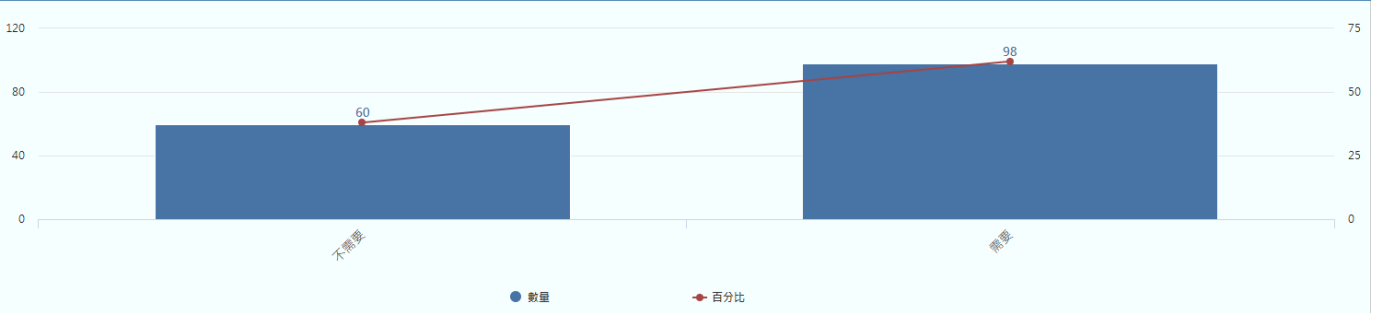
7、您目前所具備的專業能力與工作(公司主管)所要求的相符程度為何？

您目前所具備的專業能力與工作所要求的相符程度為何？



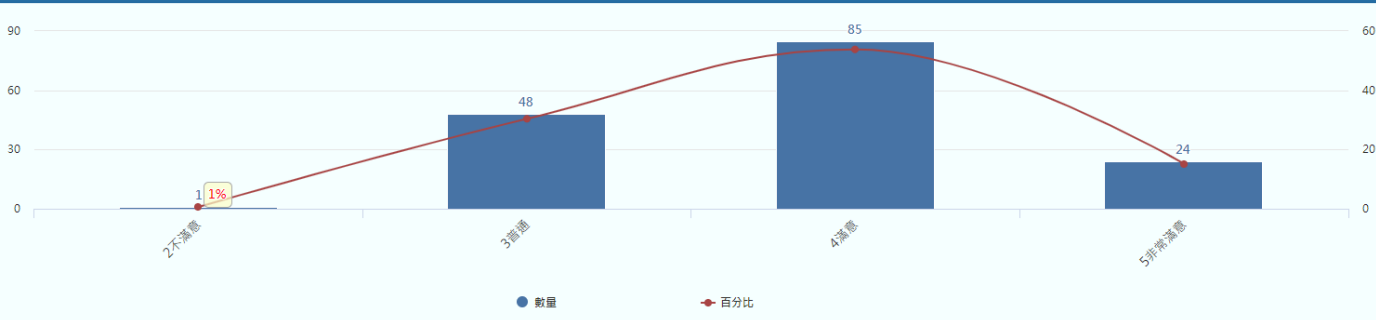
8、您目前的工作內容，是否需要具備專業證照？

您目前的工作內容，是否需要具備專業證照？



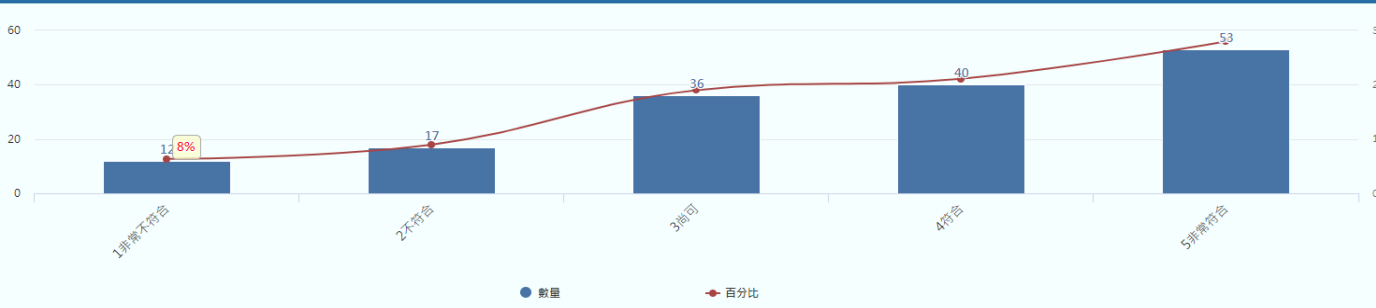
9、您對目前工作的整體滿意度為何？

您對目前工作的整體滿意度為何？



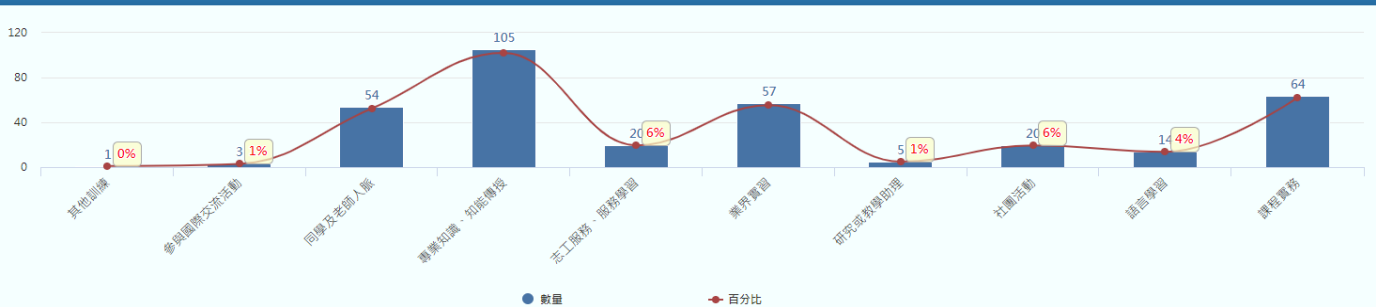
10、目前的工作內容與原就讀系、所、學位學程之專業訓練課程，其相符程度為何？

您目前的工作內容與原就讀系、所、學位學程之專業訓練課程，其相符程度為何？

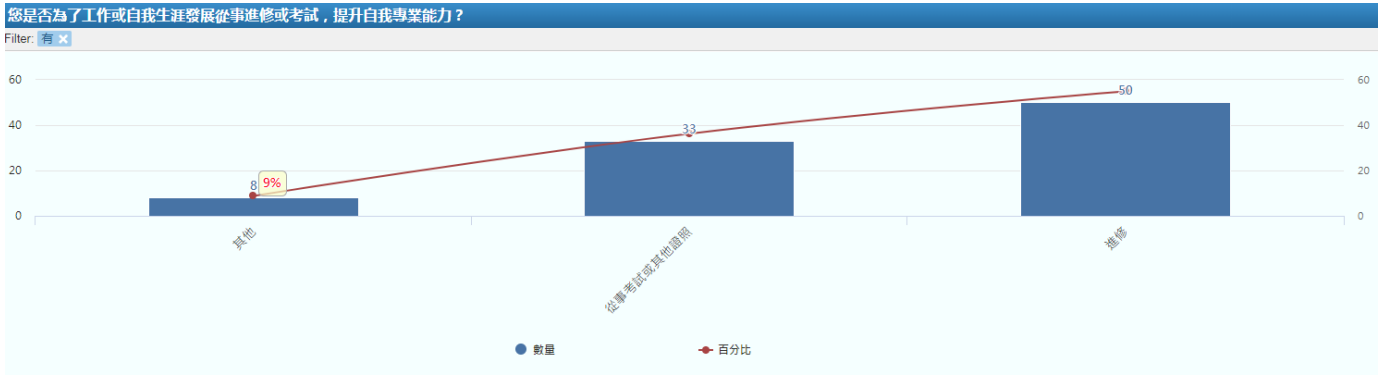


11、您在學期間以下那些學習經驗對於現在工作有所幫助？

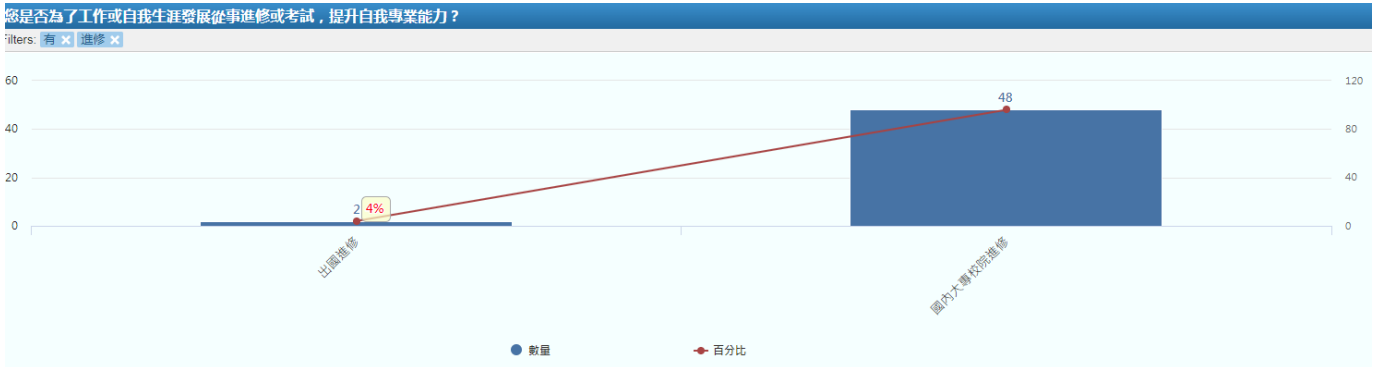
您在學期間以下哪些「學習經驗」對於現在工作有所幫助？



12.1.1、您是否為了工作或自我生涯發展，而規劃進修以提升自我專業能力？



進修



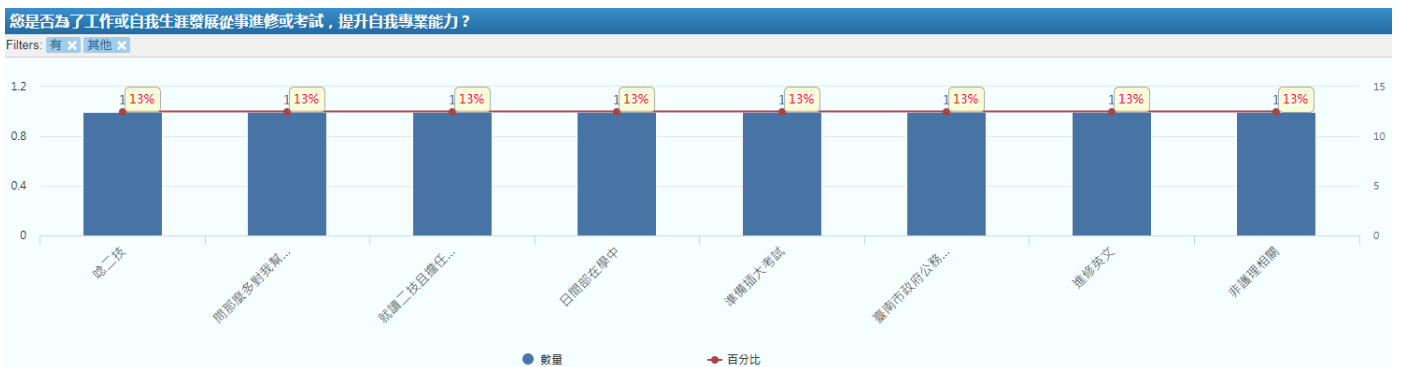
12.1.2、您是否為了工作或自我生涯發展，而規劃進修以提升自我專業能力？

準備考試或其他證照



12.1.3、您是否為了工作或自我生涯發展，而規劃進修以提升自我專業能力？

其他

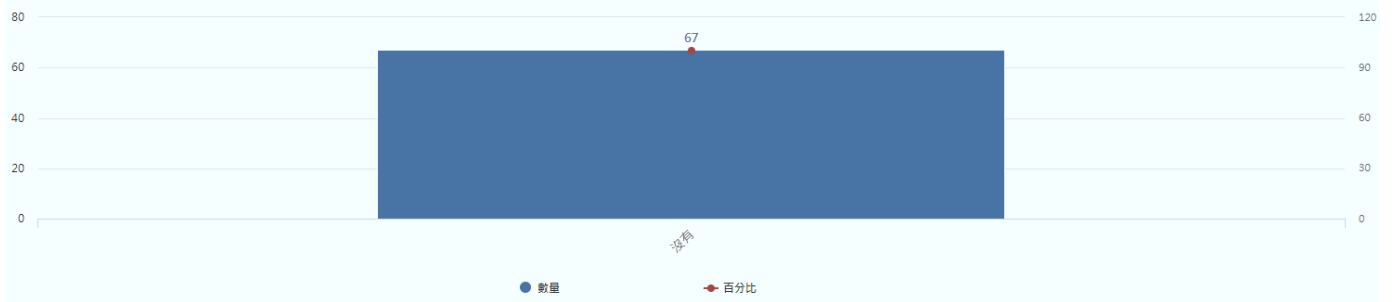


12.2、您是否為了工作或自我生涯發展，而規劃進修以提升自我專業能力？

沒有

您是否為了工作或自我生涯發展從事進修或考試，提升自我專業能力？

Filter: 沒有



13.1、您最常參與過學校哪些職涯活動或就業服務的幫助？

您參與過學校哪些職涯活動或就業服務的幫助？

Filter: 有



13.2、您最常參與過學校哪些職涯活動或就業服務的幫助？

沒有

您參與過學校哪些職涯活動或就業服務的幫助？

Filter: 沒有

