

# 108 學年度畢業滿 1 年學生填答敘述統計表

## 1、您目前的工作狀況為何？



### 1.1、您目前的工作狀況為何？

#### 全職工作



### 1.2、您目前的工作狀況為何？

#### 部分工時



## 2、您現在工作職業類型為何？

您現在工作職業類型為何？



3、您畢業後花了多久時間找到第1份工作？

您畢業後花了多久時間找到第1份工作？



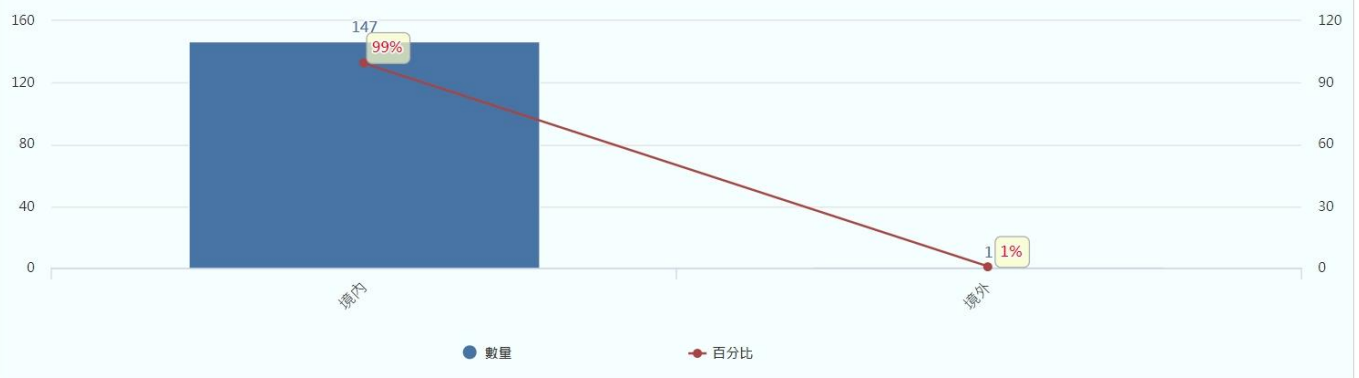
4、您現在工作平均每月收入為何？

您現在工作平均每月收入為何？



5、請問您現在主要的工作所在地點為何？

請問您現在主要的工作所在地點為何？



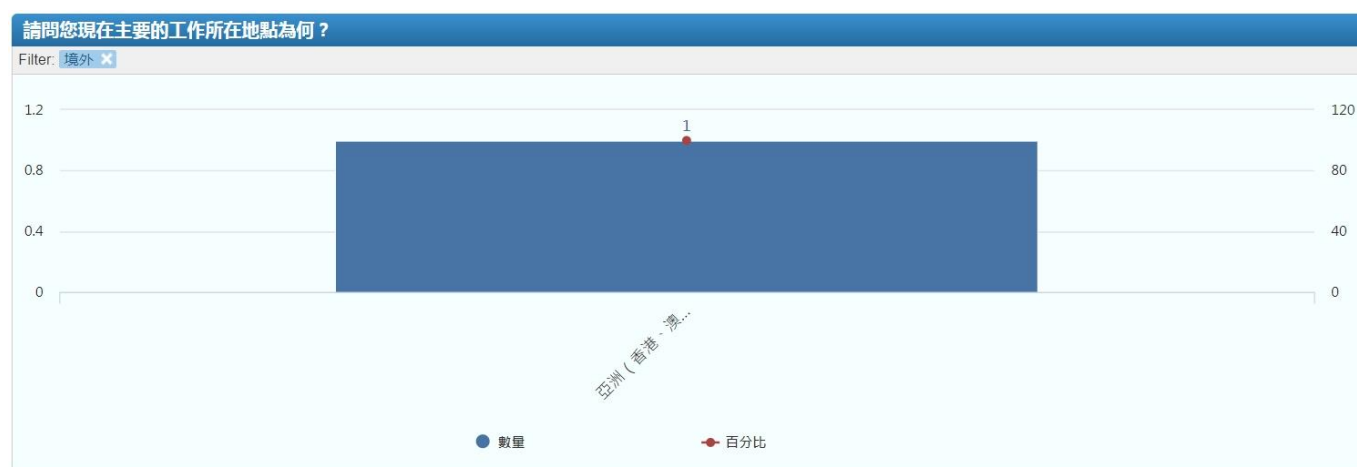
## 5.1、請問您現在主要的工作所在地點為何？

境內

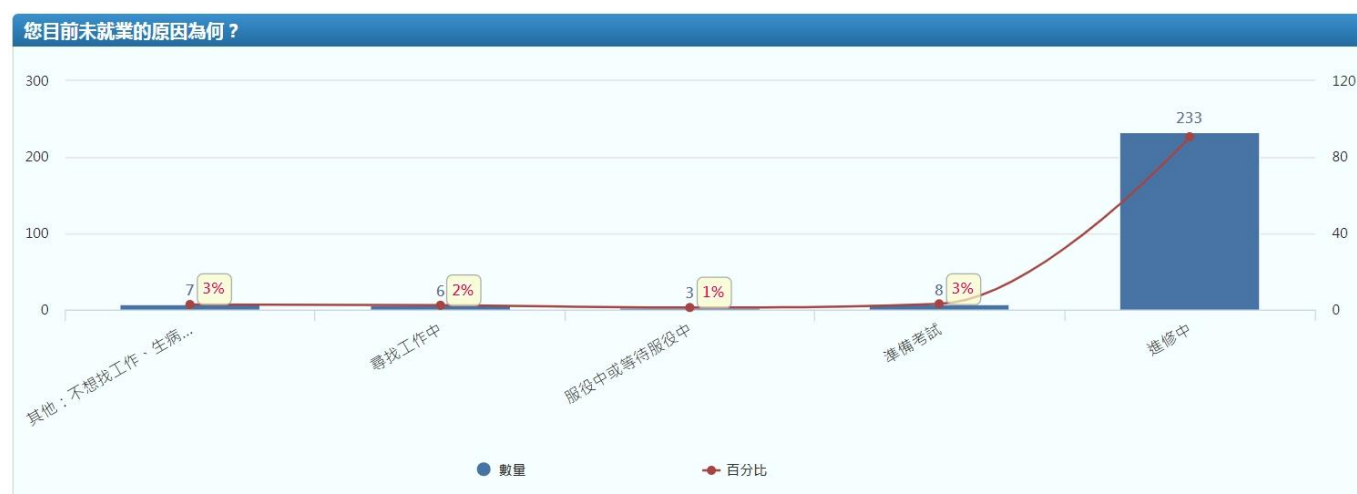


## 5.2、請問您現在主要的工作所在地點為何？

境外



## 6、您目前未就業的原因為何？



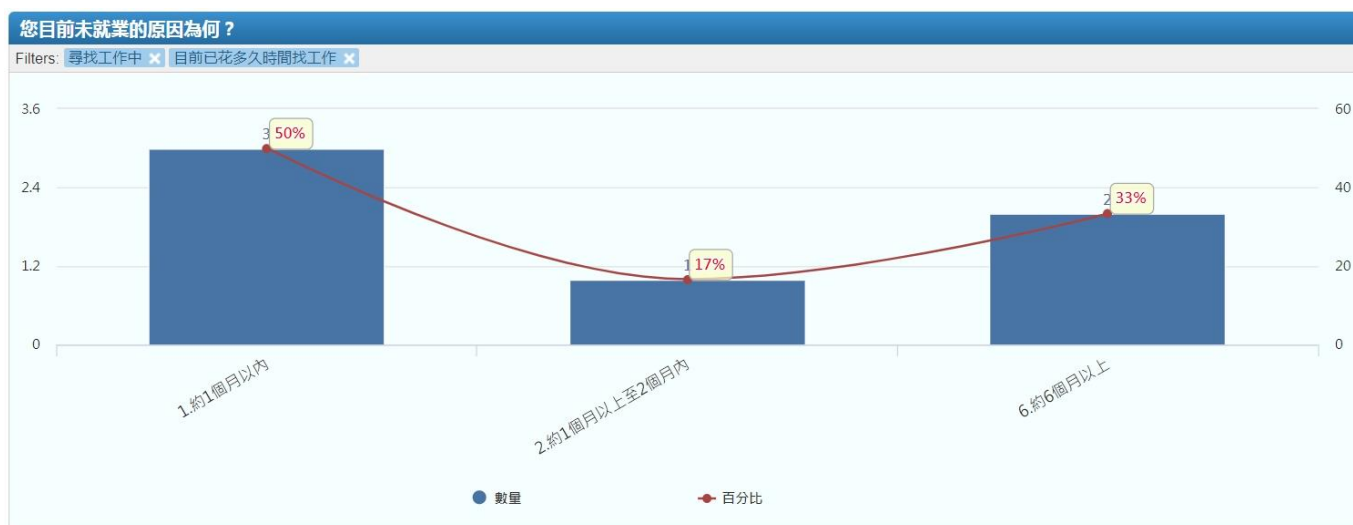
### 6.1、您目前未就業的原因為何？

何種類別考試？



### 6.2.1、您目前未就業的原因為何？

目前已花多久時間找工作？



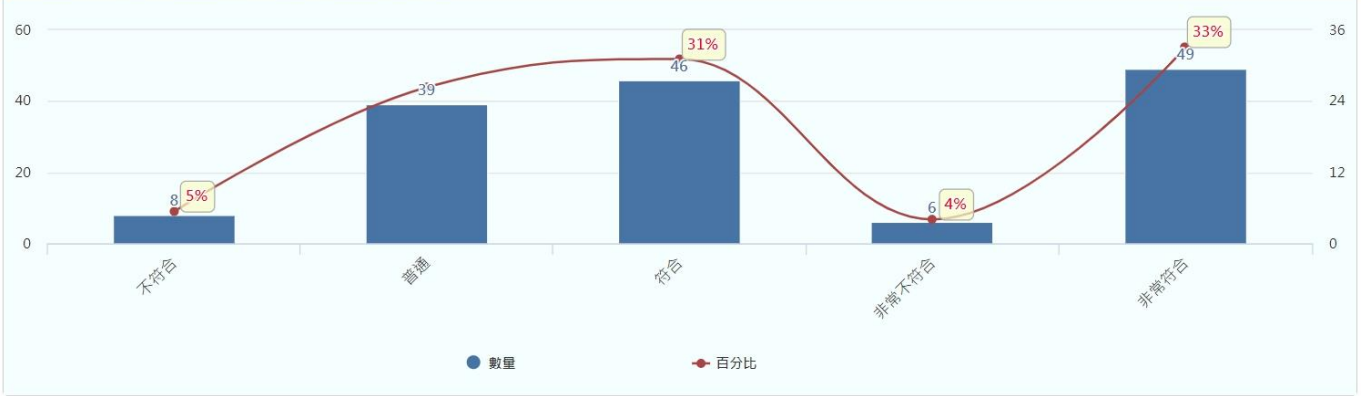
### 6.2.2、您目前未就業的原因為何？

到現在還在尋找工作的最大可能原因為何？



### 7、您目前所具備的專業能力與工作所要求的相符程度為何？

您目前所具備的專業能力與工作所要求的相符程度為何？



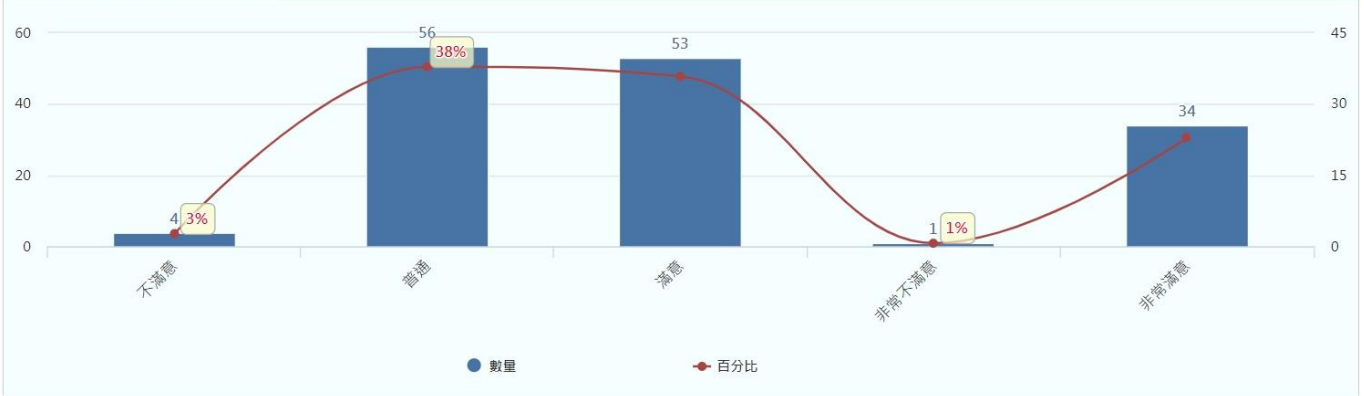
8、您目前的工作內容，是否需要具備專業證照？

您目前的工作內容，是否需要具備專業證照？



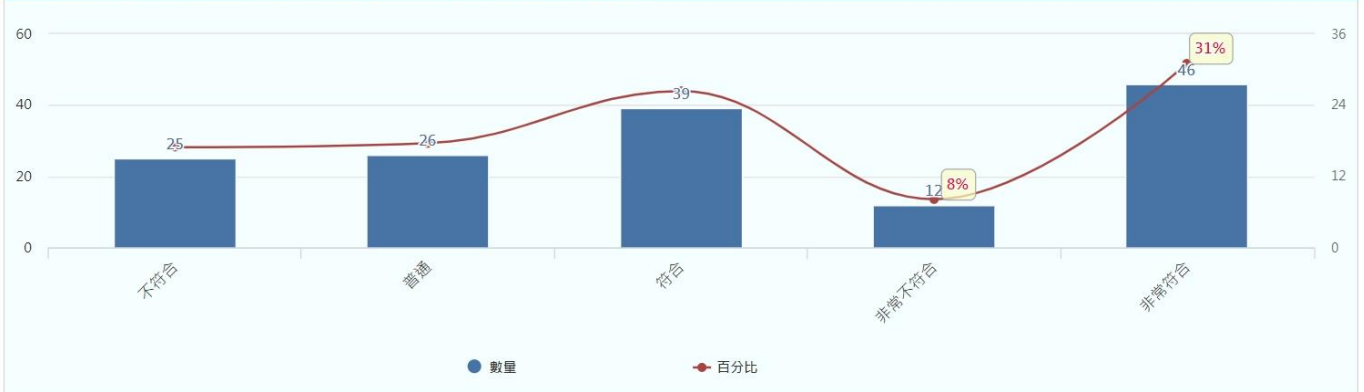
9、您對目前工作的整體滿意度為何？

您對目前工作的整體滿意度為何？



10、您目前的工作內容與原就讀系、所、學位學程之專業訓練課程，其相符程度為何？

您目前的工作內容與原就讀系、所、學位學程之專業訓練課程，其相符程度為何？



## 11、您在學期間以下哪些「學習經驗」對於現在工作有所幫助？



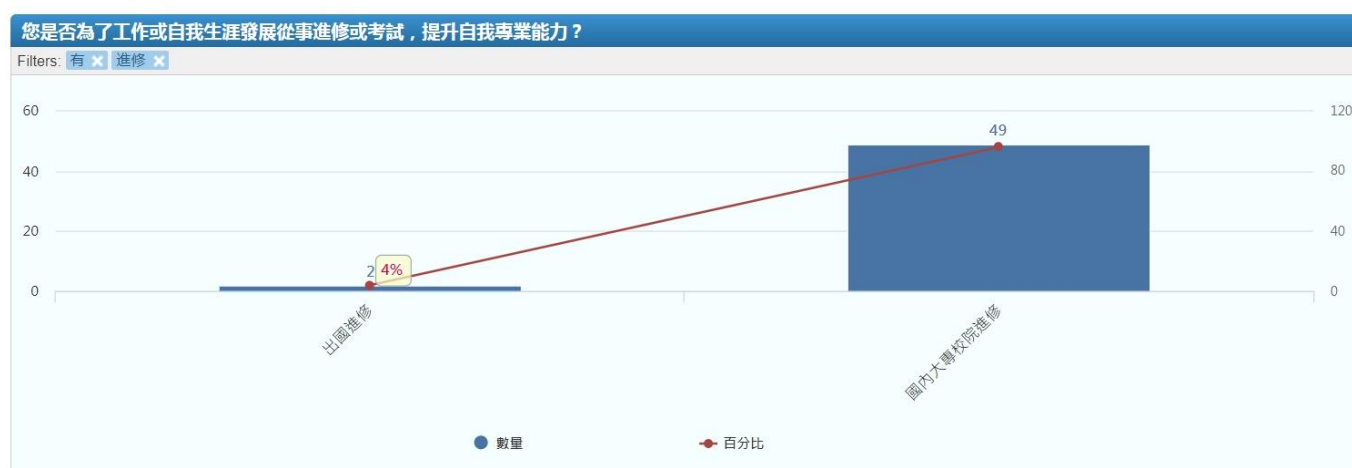
## 12.1、您是否為了工作或自我生涯發展從事進修或考試，提升自我專業能力？

有



### 12.1.1、您是否為了工作或自我生涯發展從事進修或考試，提升自我專業能力？

進修



### 12.1.2、您是否為了工作或自我生涯發展從事進修或考試，提升自我專業能力？

從事考試或其他證照

您是否為了工作或自我生涯發展從事進修或考試，提升自我專業能力？

Filters: 有  從事考試或其他證照

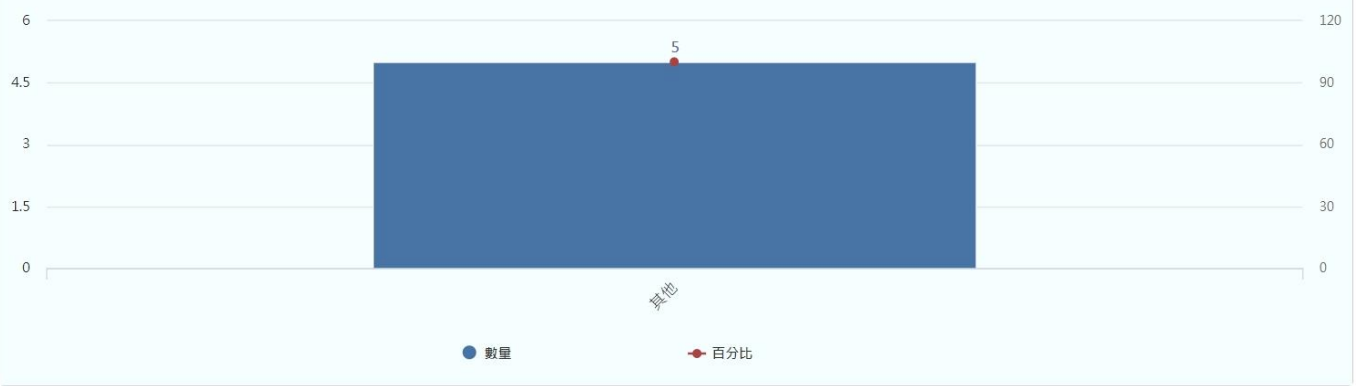


12.1.3、您是否為了工作或自我生涯發展從事進修或考試，提升自我專業能力？

其他

您是否為了工作或自我生涯發展從事進修或考試，提升自我專業能力？

Filters: 有  其他



12.2、您是否為了工作或自我生涯發展從事進修或考試，提升自我專業能力？

沒有

您是否為了工作或自我生涯發展從事進修或考試，提升自我專業能力？

Filter: 沒有

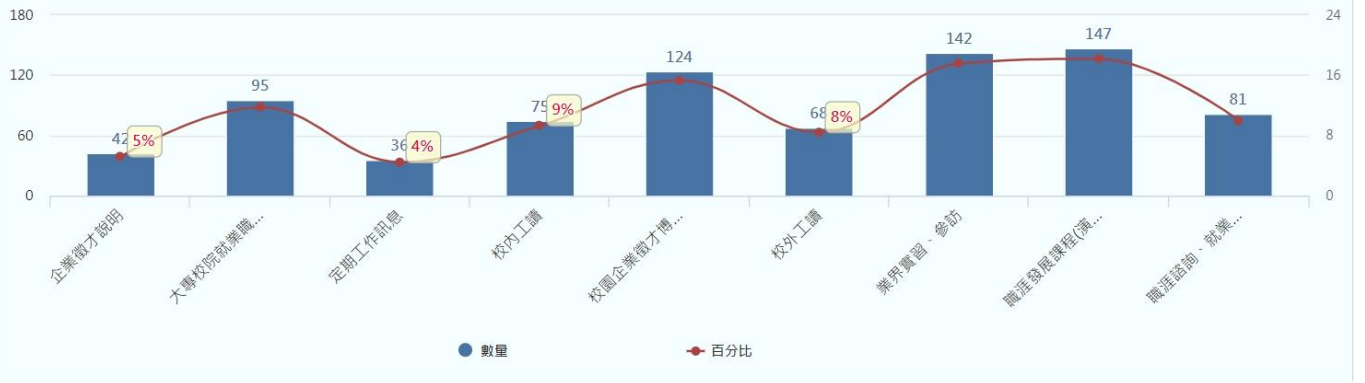


13.1、您參與過學校哪些職涯活動或就業服務的幫助？

有

您參與過學校哪些職涯活動或就業服務的幫助？

Filter: 有



13.2、您參與過學校哪些職涯活動或就業服務的幫助？

沒有

您參與過學校哪些職涯活動或就業服務的幫助？

Filter: 沒有

